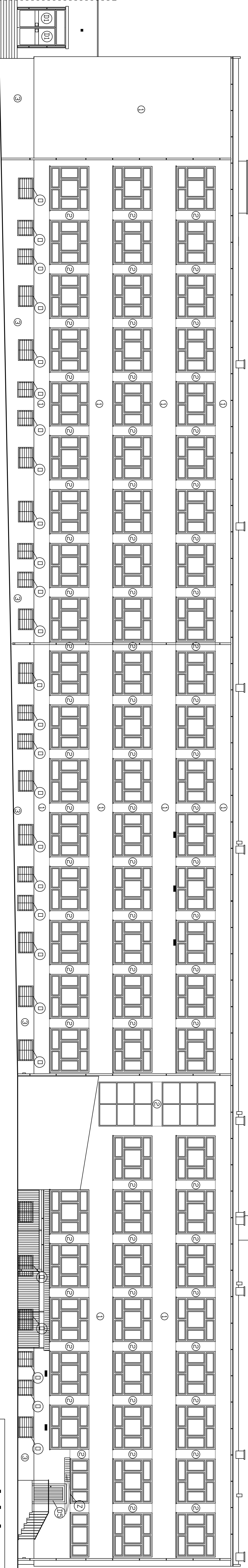
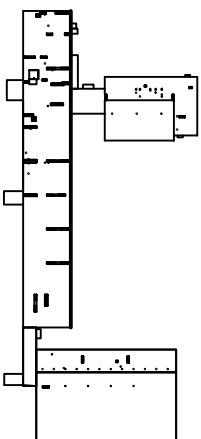


Elewacja południowa E



Zejsście do piwnicy

D1 - drzwi wejściowe
D5 - drzwi pełne przewidziane do wymiany
Z - nowoprojektowane zadoszenie w miejsce istniejącego - zdemontowanego
O - okna przewidziane do wymiany na nowe

UWAGA
Nowe drzwi szerokości min 90 cm - jedno ze skrzydeł otwieralnych

Kolorystyka ścian wykonana według wzornika CERESIT Tynki i farby Ceresit:
1 - Tło - ETNA ET 4
2 - Filarki między oknami ETNA ET 1
3 - Cokoły NEBRASKA NB 4

<div><div><div>kepcen</div><div>PROJEKTOWANIE I WYKONANIE</div></div><div><div>ul. Księża 12, Kraków</div><div>64-113 Osieczka</div></div><div><div>tel./fax (0)6523 76 97</div><div>email: biuro@kepcen.pl</div></div></div>			
Biuro	Architektura	Stadium	BRUDOWA
Inwestor	GMINA OSIECZKA UL. POWSTAŃCÓW WLP 6, 64-113 OSIECZKA		
Nazwa inwestycji	TERMOODRĘWNIACJA ORIENTOW SZKOLNYCH W OSIECZCE I ŚWIERCZYNIE		
Adres inwestycji	OSIECZKA, DZ. NR 1421		
Projektant architektura	mgr inż. arch. Joanna Włodarz-Jakubowska	mgr inż. arch. Włodarz-Jakubowska	mgr inż. arch. Włodarz-Jakubowska
Typu rysunku	Elewacja południowa - E		
Data		Skala	Nr rysunku
11.2016		1:100	5